



LBBC TECHNOLOGIES



设计下一代工艺技术

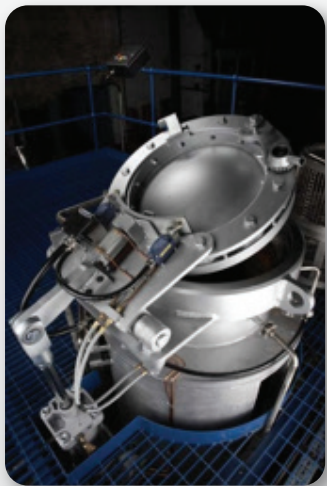


去除陶芯

自动脱芯釜

低压力操作，LBBC自动脱芯釜可设计成多种尺寸适用于各种应用或生产数量，提供安全、耐久性高的脱芯方法。

通过使用钠或者氢氧化钾的有益特性，LBBC也拥有其先驱的**Quicklock® Door**技术以及内部互锁技术用于克服脱芯过程中的压力安全问题，允许高温运行。LBBC引领脱芯技术，其脱芯釜通过持续安全的搅拌功能获得高效、安全以及出色的脱芯工艺，一直保持行业领先地位。



主要优势:

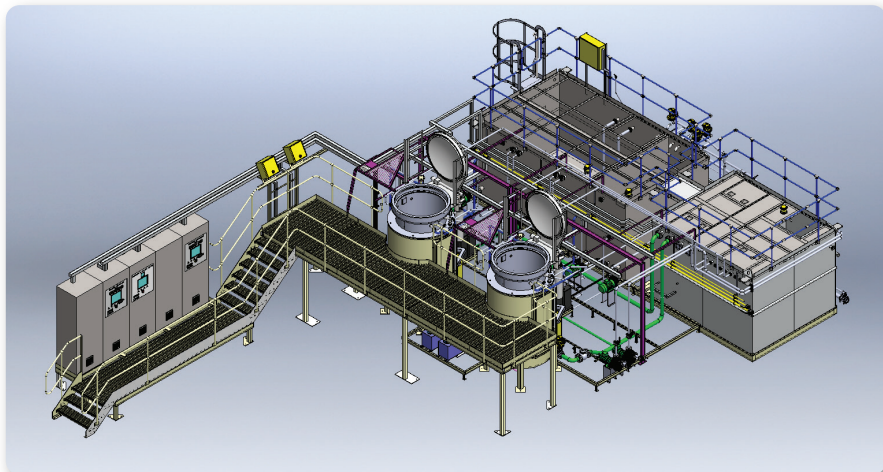
- 可高效的从型腔中脱芯
- 将生产周期由几天减少为几个小时
- 控制系统先进，操作维护简单
- 可重复利用碱液，运行成本低
- 低温低压操作，增强系统安全性
- 最小化操作人员参与
- 设计用于处理复杂形状的陶芯和铸件

所有产品都是在英国LBBC工厂按照全球工业标准包括CE，UStamp以及中国的相关标准制造，以确保稳定的质量以及压力容器一致性。



关键特性:

- Quicklock® Door- 专利性的设计，快速安全操作
- 电加热- 经济、高效、干净、低维护成本
- PLC控制
- 可自动运行12小时的循环
- 具备水冲洗循环功能用于安全取出产品
- 数据收集系统
- 装料篮子
- 碱液再利用
- 可靠、可重复的循环
- 不锈钢管路，连接非常少



型号	釜体直径	有效深度	主要应用领域
LC450	450mm	550mm	商用、医学、航空/IGT、实验研究
LC600	600mm	1200mm	航空
LC1065	1065mm	1800mm	IGT



关于LBBC以及在试验研究方面的投资

自1876年起LBBC已经成为世界上领先的脱蜡釜/脱芯釜设计和制造商，因为LBBC在脱蜡以及脱芯釜有丰富的技术和工艺知识。



公司的文化是不断的提高，并且与工业实体一道持续设立行业标准。2014年LBBC搬入新的厂房，这会使LBBC公司今后可以继续开发&研究领域投资。LBBC为所有产品提供长期的质保以及持续的技术支持，包括服务、维修、培训、备件以帮助优化设备使用。

LBBC Technologies

Beechwood Street, Stanningley, Leeds, LS28 6PT
Tel: +44 (0)113 256 2155 Email: sales@lbbc.co.uk

www.lbbctechnologies.com

Follow us on

